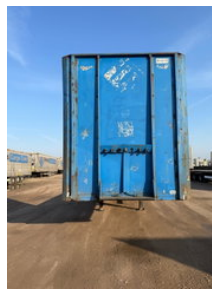




LAG O-3-39 01 4X 2005 LAG & 1x Van Hool MEGA FLATBED

Allgemeine Merkmale

Marke	LAG
Unterkategorie	Plattform Auflieger
Kennzeichen	oh-26-yd
Baujahr	2005
Datum der Erstzulassung	17-05-2005
Zustand	Gebraucht
Allgemeiner Zustand	generalCondition.below_average
Referenz	2005 LAG FLAT & Van Hool FLAT



Eigenschaften

Ledig gewicht	7.280kg
Belastbarkeit	31.720kg
Zulässiges Gesamtgewicht	39.000kg
Länge	1.391cm
Breite	255cm

LAG O-3-39 01 4X 2005 LAG & 1x Van Hool MEGA FLATBED

Technische Spezifikationen

Anzahl der Achsen

3

Beschreibung

4x 2005 LAG & 1x Van Hool mega flatbed trailers, traded in, solid bulkhead, BPW drum brakes, bad floorboards / chassis OK 2005 LAG flat OH-25-YD solid bulkhead, tires 11-10-6-11-2-10mm, MOT expired 2005 LAG flat OH-26-YD solid bulkhead, tires 11-9-11-7-1-1mm, MOT expired 2005 Van Hool flat OH-43-VZ Solid bulkhead tires 2-3-12-12-12-8mm, MOT expired 2005 LAG flat OH-96-XP Solid bulkhead tires 7-11-8-5-7-11mm MOT expired 2006 LAG flat OJ-18-JG solid bulkhead tires 7-10-6-11-9-9mm, MOT expired

Zubehör